

DU DIABOLO

DU FUN

ALLEZ,

ÇA PART !

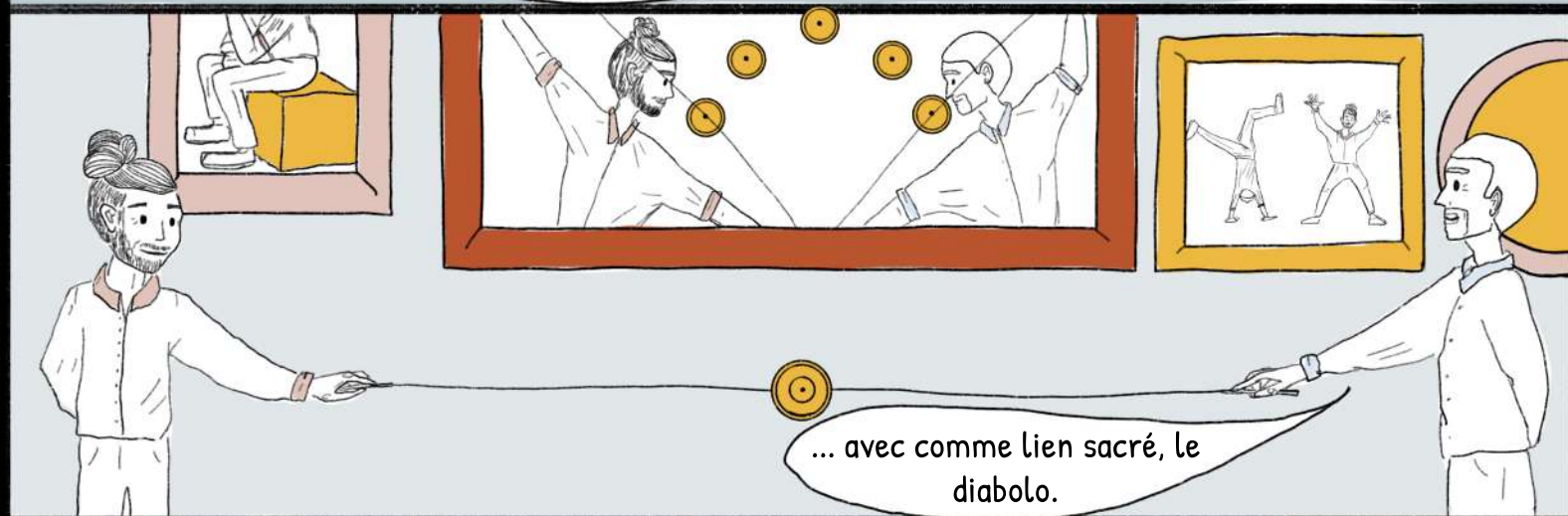
DU GROOVE!

CRÉATION ORIGINALE
DE
PIERRE LEDOUX ET CAMILLE GRAPPIN

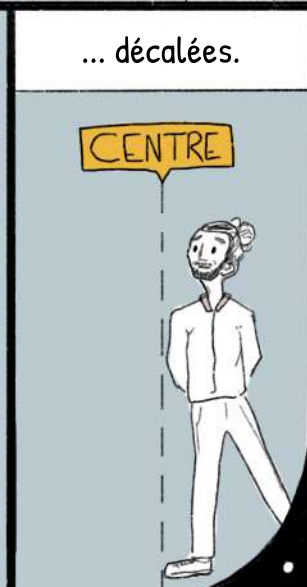
DURÉE
DU SPECTACLE
30 min

Présentation

«Allez, ça part!» est une création originale de cirque où se mélangent diabolo, acrobaties, défis improbables, du beau, du fun et du groove.



C'est dans cette ambiance groovy et rythmée que les deux compères vont jouer et évoluer ensemble, amenant sur scène une jonglerie de haut niveau mélangée à des situations burlesques et...



Les ingrédients.

Pour préparer un spectacle bien groovy, il vous faut 3 ingrédients :
du diabolo, de la recherche corporelle, et du cartoon !



ET UN PEU 🎵
DE SUCRE EN POUDRE ?!
🎵 🎵



NON.



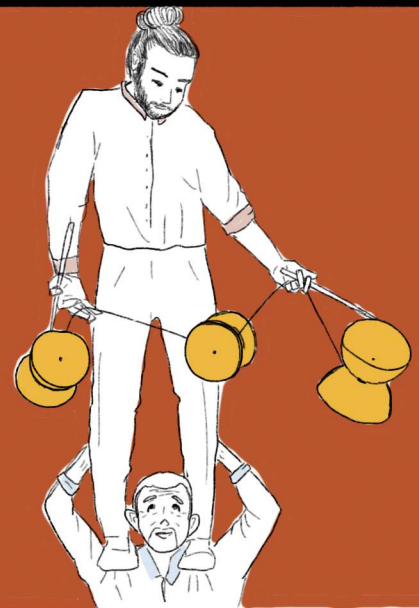
Le diabolo

Une recherche innovante et visuelle tout en repoussant les limites techniques de la discipline.

Le diabolo est abordé dans cette création comme un point central. C'est à la fois l'objet de performances, qui pousse au mouvement, le moyen d'expression, la source de jeux, ou encore de conflits. Nous avons abordé la recherche technique au début de cette création avec l'envie de créer un vocabulaire jonglé en duo, ou corporalité dynamique ce mélange à la précision que nous demande cette pratique, créant ainsi une approche de la discipline unique en son genre.

La recherche corporelle

C'est en enchaînant acrobaties, Hip Hop, mouvements martiaux et cabrioles en tout genre que les personnages évoluent dans le cheminement du spectacle. C'est grâce à ces différents outils qu'ils vont adapter leur façon de se mouvoir, voyageant entre un style funky et martial.



Le cartoon

Cartoonesque : adj. «Relatif aux cartoons. Qui évoque le style graphique ou l'univers des cartoons (burlesque, décalé, survitaminé)»

Alors que les deux protagonistes débarquent sur scène avec une énergie haute en couleur, ils décident du lieu où le spectacle peut commencer. C'est en alliant alors précision et maladresse, situations absurdes et prise d'espace que le 4ème mur se brise, et que le jeu scénique prend toute son importance pour développer la complicité avec le public. Ce spectacle se veut alors comme une invitation pour les spectateurs à prendre une place dans leur bulle pour redécouvrir la jonglerie au diabolo dans un esprit dynamique et généreux.

: Qui sommes-nous? :

Le Groove Crew

Le Groove Crew est un duo d'artistes de cirque français issu de la Compagnie 24. Animés par une volonté de repousser les limites de leurs arts, ils ont développé un style unique où se mélangent virtuosité technique et poésie visuelle qu'ils mettent au service d'une dramaturgie énergique, populaire et inspirée par leur époque.

Vous pourrez les retrouver dans un festival, dans une salle de spectacle, ou encore dans une grotte car Le Groove crew joue partout.

Pierre Ledoux

Passionné par les arts du cirque depuis sa plus tendre enfance, Pierre se forme au Pôle National des Arts du Cirque et de la Rue à Amiens, puis au Centre Régional des Arts du Cirque de Lomme.

Il développe en priorité le diabolo, la jonglerie et l'expression corporelle.

Il travaille ensuite pour plusieurs compagnies en tant qu'artiste

interprète et au Boulon (Centre national des arts de la rue et de l'espace public) en tant que professeur des arts du cirque.

À côté de sa vie de circassien, il intègre le projet de création d'un tiers-lieu : "La Grille", ayant pour objectif de participer à la dynamique culturelle et sociale la région du Bugey et ses alentours.



Camille Grappin

Né en 1997, originaire du Jura dans l'Est de la France, il découvre les arts du cirque à l'âge de 8 ans.

Il se perfectionne au travers de différentes formations (Bac cirque, Amiens Jules Vernes, ACAPA Tilburg)

afin de se fonder un style artistique propre mêlant jongle, acrobaties, danse Hip-Hop et contemporaine.

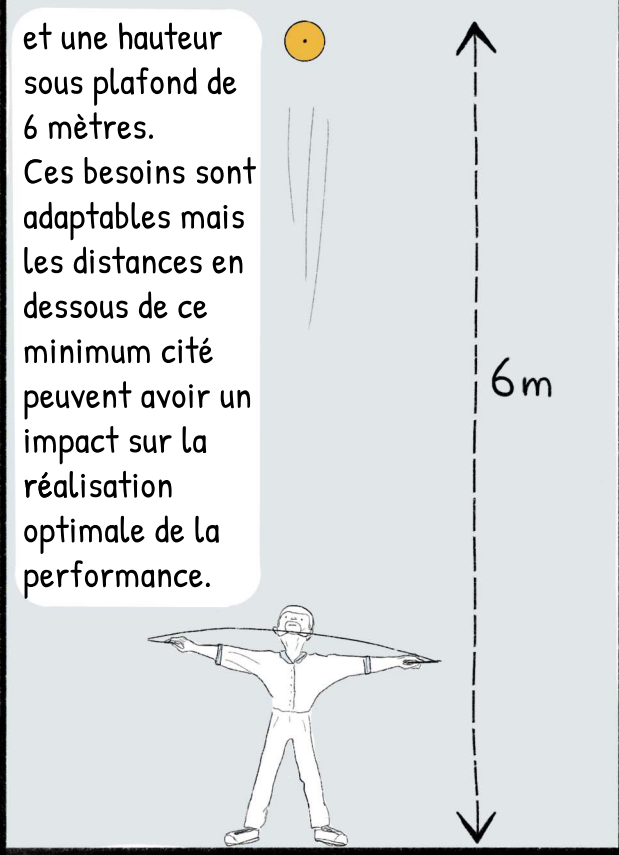
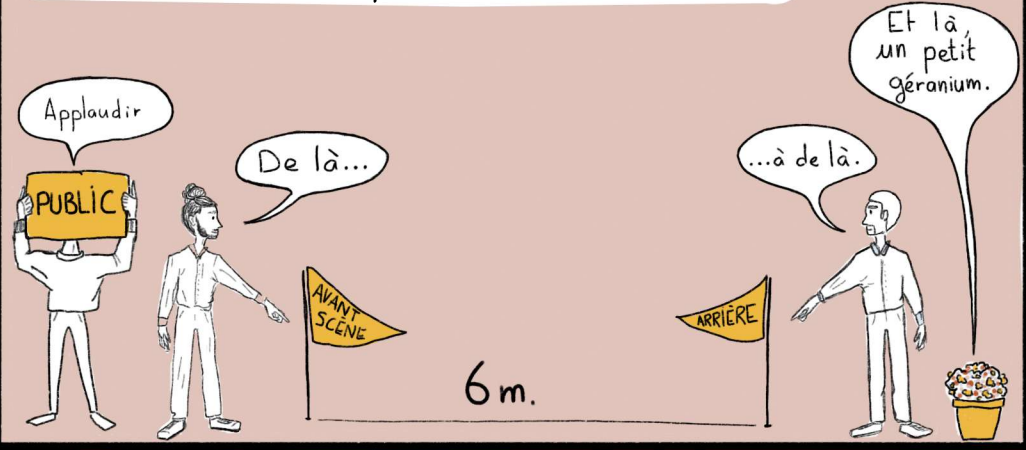
C'est dans la démarche de partager sa passion des arts du cirque, que parallèlement à sa carrière d'artiste il décide de se développer pédagogiquement aux travers de stages initiatiques avec les plus jeunes.



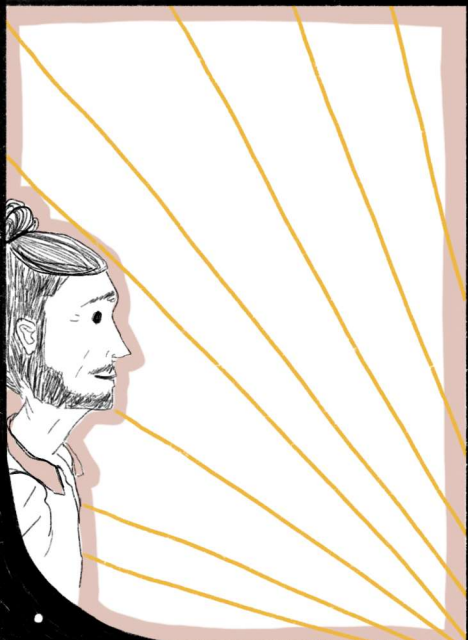
Informations pratiques



L'espace scénique doit être clairement défini et mesurer au minimum 6 mètres de profondeur,



L'organisation doit fournir un système son pouvant jouer les musiques de la performance par USB ou encore par connexion à un câble mini jack. Nous aurons aussi besoin d'un.e régisseur.se son, avec qui un briefing aura été réalisé au préalable.

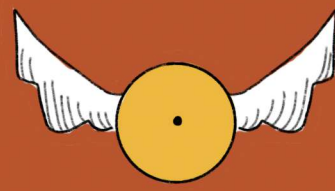


Contact

Bonjour, c'est monsieur Ledoux!

Mais c'est quoi votre prénom?

06 79 26 15 69



groovecrew.contact@gmail.com

 [_legroove.crew_](https://www.instagram.com/_legroove.crew_)

 [Le Groove Crew](https://www.facebook.com/LeGrooveCrew)